

■ HARO

Agricultura ha iniciado los trámites para modernizar y ampliar el Museo del Vino

La Consejería ha encargado un estudio sobre las dependencias a la empresa "Virtual"

BLANCA SAN MARTÍN • HARO

La Consejería de Agricultura, a través de su Dirección General ha encargado a la empresa "Virtual Com" un estudio para analizar las potencialidades de actualización, modernización y ampliación del Museo del Vino de La Rioja, ubicado en la Estación Enológica. En el análisis, que ya ha comenzado, se incluye también la intención de incorporar a la ruta de visita del museo la de la bodega del complejo.

En plena fase de desarrollo se encuentra ya el estudio que está realizando la empresa "Virtual Com", por encargo de la Dirección General de Agricultura, para evaluar las posibilidades que ofrece el Museo del Vino de la Estación Enológica con vistas a su modernización, actualización y ampliación.

Estos son los tres parámetros sobre los que se sustenta la idea del departamento regional y sobre los que se ha puesto a trabajar ya la referida firma, especializada en el área de comunicación.

Según el director general de Agricultura, David Isasi, se mantiene la idea de introducir en el recinto nuevos sistemas de comunicación, telemáticos e interactivos. Se trata de disponer, en definitiva, de unos sistemas "lo suficientemente buenos como para no tener que estar haciendo actualizaciones del museo cada cierto tiempo".

Sin embargo, el proyecto "es mucho más ambicioso", añade, dado que "no sólo no nos hemos quedado en la actualización de lo que ya existía en el recinto, sino que se trata también de integrar en el sistema-museo la bodega de la Enológica que hoy no se visita".

A ello se añade la intención de estudiar, además, cómo acceder o mejorar el conocimiento de la existencia del propio museo, den-

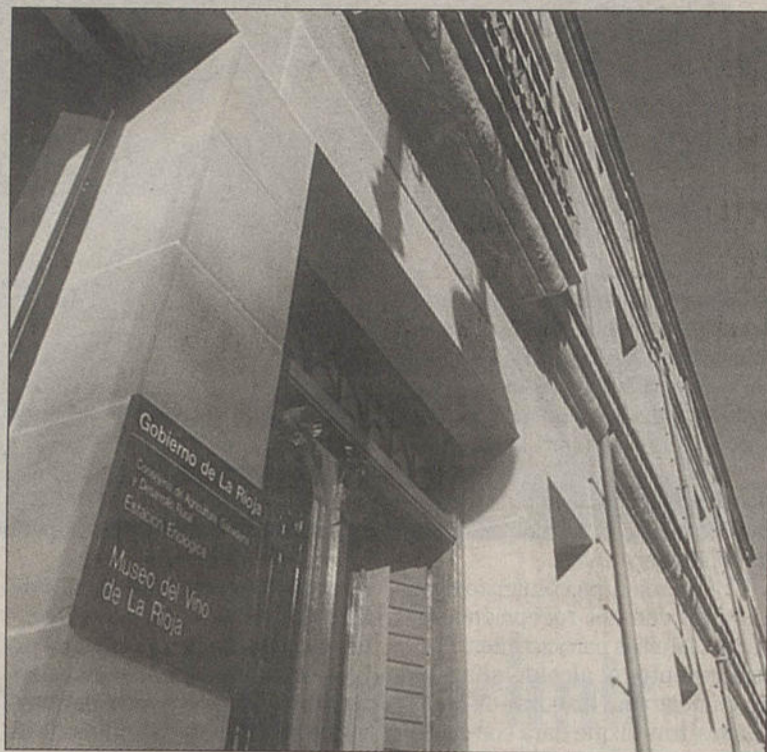
tro de La Rioja y para el turista de otras provincias o países. Potenciar, en una palabra, la promoción externa del museo incidiendo en su localización, señalizaciones y otras cuestiones, que, en principio, podría realizarse a través de agencias.

Duración del estudio

Todos estos objetivos, a priori, convierten el estudio que se está ejecutando, según Isasi, en un análisis "completo y amplio", en el que se ha puesto a trabajar un gran equipo técnico centrado en diferentes especialidades. El trabajo se espera concluir a principios de noviembre para poder presentarlo después.

Aunque su coste, como tal, es bajo, 750.000 pesetas, "lo importante viene después", asegura Isasi. Para su materialización, se plantea la idea de acometerlo en forma de fases y por bloques enteros que puedan quedar concluidos, de tal manera que se pueda acometer de forma más sencilla presupuestariamente.

Todo este plan de modernización y ampliación de las instalaciones responden a la necesaria puesta al día que hoy demanda un recinto, visitado cada vez en mayor medida por turistas de La Rioja, otras provincias españolas y varios países.



Fachada del Museo del Vino de la Estación Enológica.

E. DEL RÍO

Las visitas, en aumento

De acuerdo con los datos facilitados por el director general de Agricultura, David Isasi, en los tres últimos años se ha triplicado el número de visitantes del Museo del Vino de la Enológica, a lo que se ha de añadir, a su

juicio, el hecho de que el recinto "se haya internacionalizado" en mayor medida. Aún así, en lo que se refiere a las infraestructuras de las instalaciones, reconoce que se detectan ciertas carencias, las cuales, preten-

den solventarse ahora con su modernización. Ello, con el fin de convertir tales dependencias no sólo en foco de atracción para el turista, sino también en polo de referencia común para las bodegas del sector.

■ CASALARREINA

Centenares de personas participaron en la ofrenda floral

Hoy actuarán la banda local y la de Baracaldo

B.S.M. • CASALARREINA

Las fiestas de Casalarreina en honor a la Virgen del Campo entran hoy en su tercera jornada, tras haberse celebrado ya algunos de los actos más solemnes del periplo festero, como el tradicional pisado y ofrenda del primer mosto y flores a la patrona, que congregó a decenas de devotos.

En tales actos intervinieron la Banda, la Coral Parroquial, el grupo de danzas local, el alcalde del municipio, y las "reinas" de las fiestas. Previamente, en la iglesia parroquial, se daba lectura al pregón oficial de las fiestas, a cargo de Jorge Montes, profesor y secretario de la Escuela de Bellas Artes de Logroño.

Así comenzaban las fiestas de la localidad, que hoy continúan con misa solemne cantada por la Coral, a las 12,30, seguida de un

concierto de las bandas de Casalarreina y Baracaldo, en la porticada-atrío del convento.

A partir de las 17 horas, se jugarán dos partidos de pelota y, dos horas más tarde, actuará el grupo de danzas de Casalarreina, en la Plaza de la Florida. La tarde continuará con folclore, ésta vez a cargo del grupo de jotas "Alegría riojana".

La sesión de tarde noche se completa con verbena, a cargo de la orquesta "Magenta", que volverá a actuar pasadas las 12. En el intervalo, a las 22,30, se quemará la segunda colección de fuegos artificiales en el río Oja.

Fiestas de Foncea

Por otra parte, hoy continúan también las fiestas en Foncea, con misa solemne, a las 13 horas, en la que intervendrá el grupo de jotas



Ofrenda de flores a la Virgen del Campo, celebrada recientemente.

B.S.M.

"La Rioja canta". Seguidamente, se abrirá, para los pequeños, un parque infantil, que permanecerá instalado durante buena parte de la tarde. En la sesión vermouth, ofrecerá un pequeño recital el mencionado grupo joto y, por

la tarde, se disputarán sendos partidos de pelota. Tras la jornada de descanso de mañana, las actividades festivas se reanudan el martes, como colofón al periplo festero celebrado, un año más, en honor a San Miguel.

La campaña de vacunación antigripal se abrirá mañana

B.S.M. • HARO

El Centro de Salud de Haro recuerda a la población de la comarca que mañana comienza la campaña de vacunación antigripal, que se dispensará en los consultorios locales. Desde el centro sanitario, igualmente, se recuerda que la campaña va dirigida a riojanos incluidos en determinados grupos de riesgo.

Entre ellos, las personas mayores de 65 años, enfermos crónicos de pulmón, corazón, riñón, hígado, o diabéticos, niños y adolescentes que hayan requerido tratamiento prolongado con aspirinas y personal sanitario.

La Banda de Música ofrece un concierto esta mañana

B.S.M. • HARO

La Banda Municipal de Música de Haro ofrecerá hoy un concierto en los Jardines de la Vega, a partir de las 13 horas, completando así la ronda de recitales desarrollados a lo largo de este mes de septiembre. Las restantes actuaciones más próximas están previstas para los días 4, 11 y 12 de octubre, en la Plaza, y el día 25 en el Teatro Bretón.

Campaña de temporeros

Por otra parte, Cáritas Parroquial recuerda que en todas las misas celebradas hoy en la ciudad se incidirá en la campaña de ayuda al temporero.

■ OLLAURI

Hoy se celebra la II edición del "mercado de la vendimia"

B.S.M. • OLLAURI

El Ayuntamiento de Ollauri ha organizado para hoy, en la localidad, la II edición del "mercado de la vendimia", iniciativa que ya desarrolló con éxito el pasado año, bajo la finalidad de exaltar el vino de Rioja y los productos de la tierra.

En esta ocasión, el programa de actividades propuestas se desarrollará en la Plaza, desde las 12 a las 14 horas, y, en el mismo, se incluye una degustación y venta de vino y productos típicos de la zona.

Cata y comida

Dichas iniciativas se completan, además, con una exposición de pintura y cerámica, la visita a bodegas del municipio, de 11 a 12 horas, y una cata de vinos de pueblos de la zona. Para finalizar las actividades, como en la primera edición, se celebrará una comida en una bodega, a base de platos elaborados con vino.